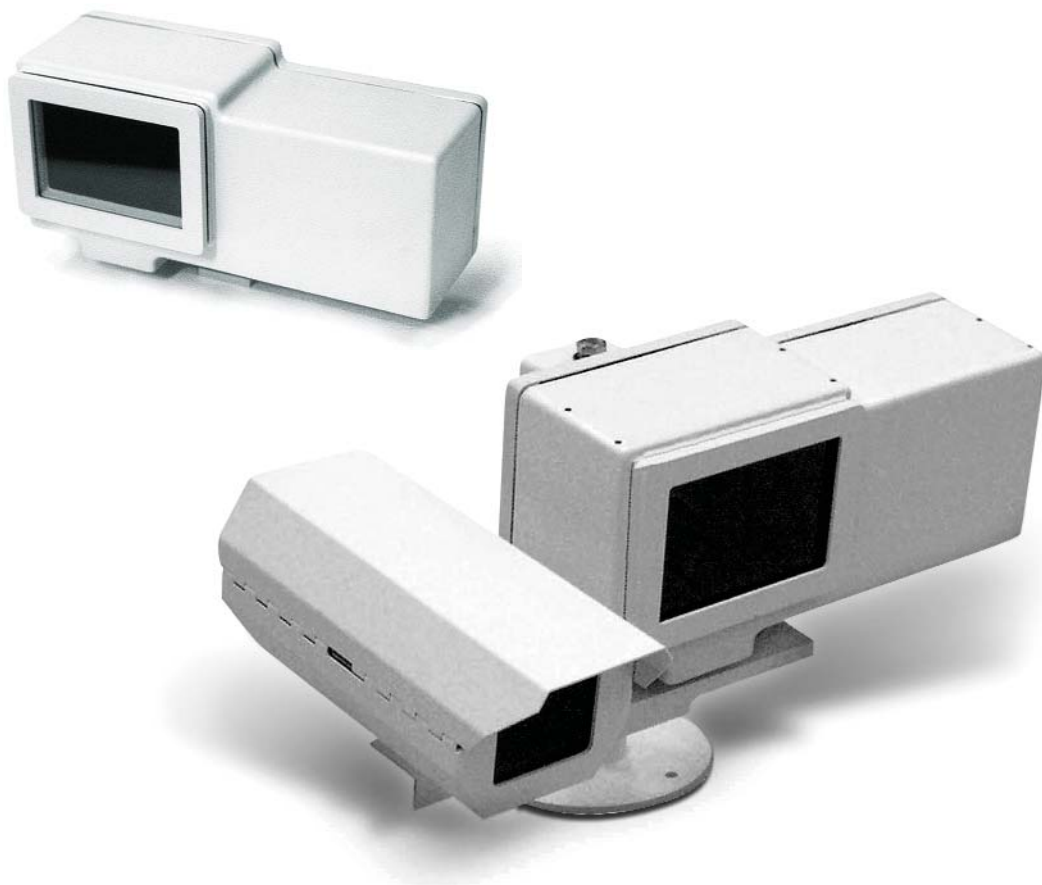


SentryScope™

ГОРИЗОНТАЛЬНЫЙ УГОЛ ОБЗОРА ДО 90°

СВЕРХВЫСОКОЕ РАЗРЕШЕНИЕ

РАСПОЗНАВАНИЕ ЛИЦ И НОМЕРОВ МАШИН
НА РАССТОЯНИИ 60 М.



СИСТЕМА ПАНОРАМНОГО ВИДЕОНАБЛЮДЕНИЯ

SentryScope™

Обычные PTZ системы могут вести наблюдение за большими областями в высоком разрешении только в том случае, если оператор постоянно наводит камеру в нужном направлении и увеличивает изображение. Но при этом велика вероятность того, что он пропустит критический момент, который в итоге не будет отображен в записи.

SentryScope позволяет решить эту проблему, благодаря возможности постоянной записи всей области просмотра в сверхвысоком разрешении.

- Не нужно выбирать направление
- Не нужно приближать
- Не нужен оператор



ШИРОКИЙ УГОЛ ОБЗОРА

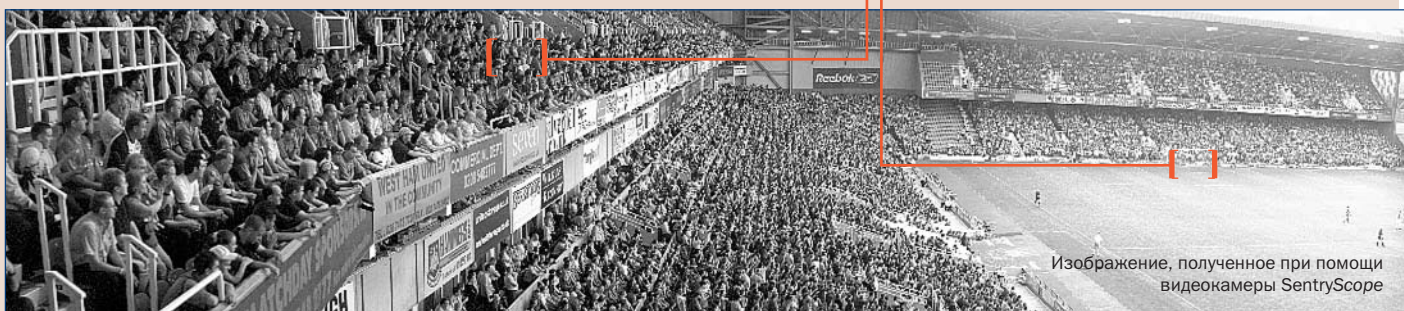
Видимый угол обзора по горизонтали составляет 90°

СВЕРХВЫСОКОЕ РАЗРЕШЕНИЕ

21 миллион точек на изображение;
распознавание номерных знаков и лиц на расстоянии 60 м

САМОСТОЯТЕЛЬНАЯ РАБОТА

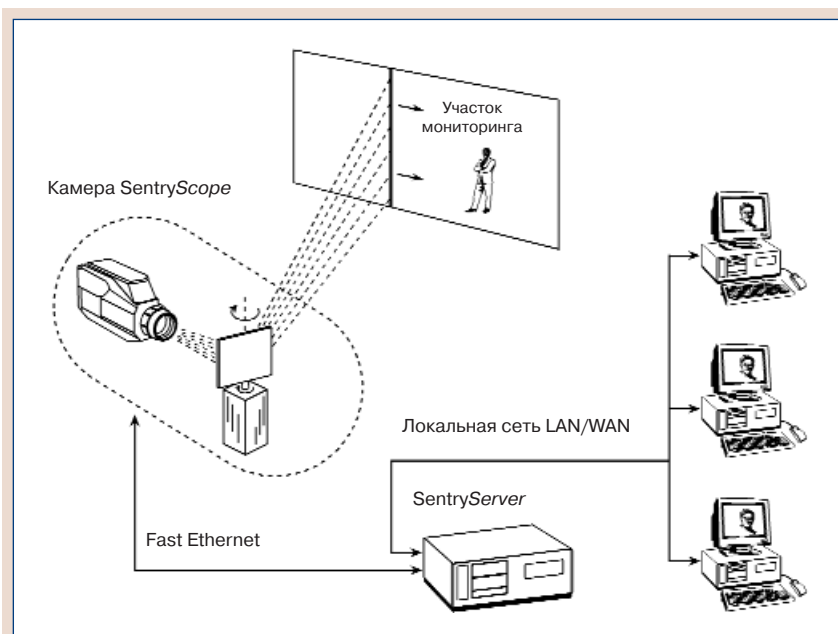
Нет необходимости в операторе, так как система записывает всю область обзора в сверхвысоком разрешении



Изображение, полученное при помощи видеокamеры SentryScope

ТЕХНОЛОГИЯ «LINESCAN»

SentryScope - это совершенно новый подход к видеонаблюдению. В отличие от обычных CCTV видеокамер, которые сразу снимают полное изображение, камера SentryScope снимает изображение последовательно по линиям, используя технологию «LineScan». Данный метод используют военные самолеты разведки и спутники для получения изображения сверхвысокого разрешения. Видеокамера SentryScope содержит приемник изображения и прецизионно управляемое зеркало. За определенный промежуток времени регистрируется только одна вертикальная линия в области наблюдения. Затем движением сканирующего зеркала вертикальная линия переводится в следующее положение слева на право. В процессе сканирования регистрируется до 10240 вертикальных линий, в результате чего Вы получаете изображение сверхвысокой четкости и детальности.



ИСПОЛЬЗОВАНИЕ В СЕТИ ИЛИ АВТОНОМНО

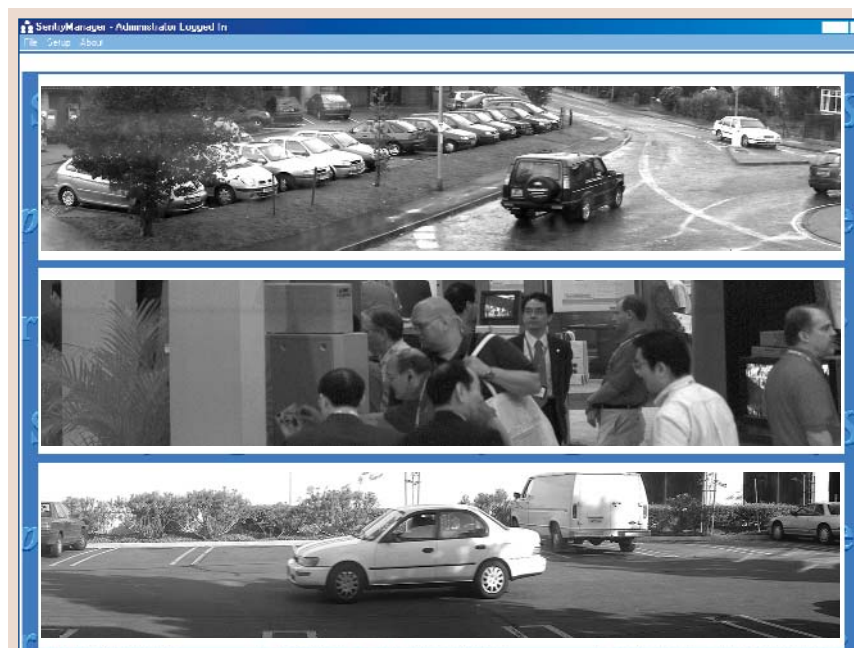
SentryScope был разработан с использованием достижений современных цифровых технологий. При помощи Fast Ethernet видеокамера может быть подключена к управляющему модулю (SentryServer), который располагается на пункте охраны или в другом защищенном месте. Все изменения настроек видеокамеры производятся с помощью этого модуля. SentryServer управляет камерами, записью и отображением «живого» или записанного видеоизображения. Для работы с модулем SentryServer необходимо только подключить к нему клавиатуру, монитор и мышь. Включив такие модули в локальную сеть (LAN/WAN), Вы получите возможность работать практически с неограниченным количеством видеокамер на нескольких удаленных рабочих местах.

ПРОГРАММНОЕ ОБЕСПЕЧЕНИЕ

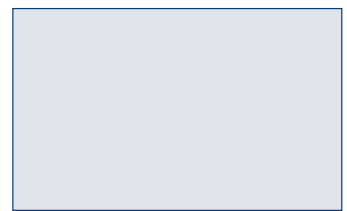
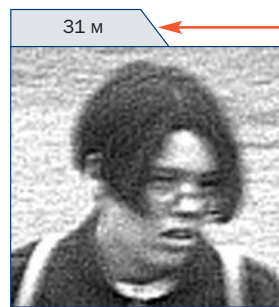
Существуют три пакета программ для работы с видеоизображениями сверхвысокого разрешения.

- **SentryWare** запускается на сервере и служит для просмотра видеоизображений.
- **SentryManager** устанавливается на локальных компьютерах с ОС Windows 98 и выше и позволяет получить доступ для просмотра и управления видеоизображением через сеть.
- **SentryViewer** позволяет просматривать отдельные видеофайлы, сохраненные на CD или HDD.

Все три программы просты в установке и использовании. При помощи одного щелчка мыши Вы можете переключаться между просмотром «живого» или записанного видео. Доступен экспорт как отдельных изображений, так и видеофрагментов.



На рисунке показано рабочее окно программы SentryManager, в котором показана возможность управления сразу несколькими видеокамерами SentryScope с одного удаленного рабочего места.



ЗОНЫ МАСКИРОВАНИЯ

ЗАПИСЬ ВСЕХ ДЕТАЛЕЙ

- SentryScope позволяет вести запись всей области просмотра, даже при увеличении «живого» или записанного видео.
- Горизонтальный угол обзора до 90°.
- До 21 млн. точек на изображение; разрешение в 250 раз превосходит разрешение обычных CCTV камер.

УГОЛ ОБЗОРА

- Увеличение объема архива и скорости записи возможно только путем уменьшения угла обзора.
- Угол обзора в горизонтальной плоскости может изменяться в пределах 36 - 90°.
- Возможность назначения до 4-х маскирующих зон.

ЦИФРОВОЕ ПОВЫШЕНИЕ КАЧЕСТВА ИЗОБРАЖЕНИЯ



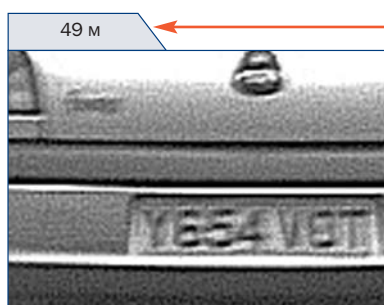
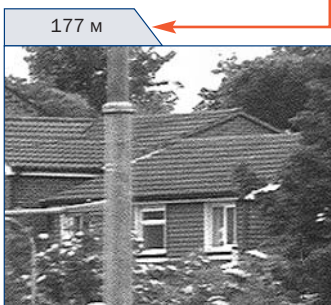
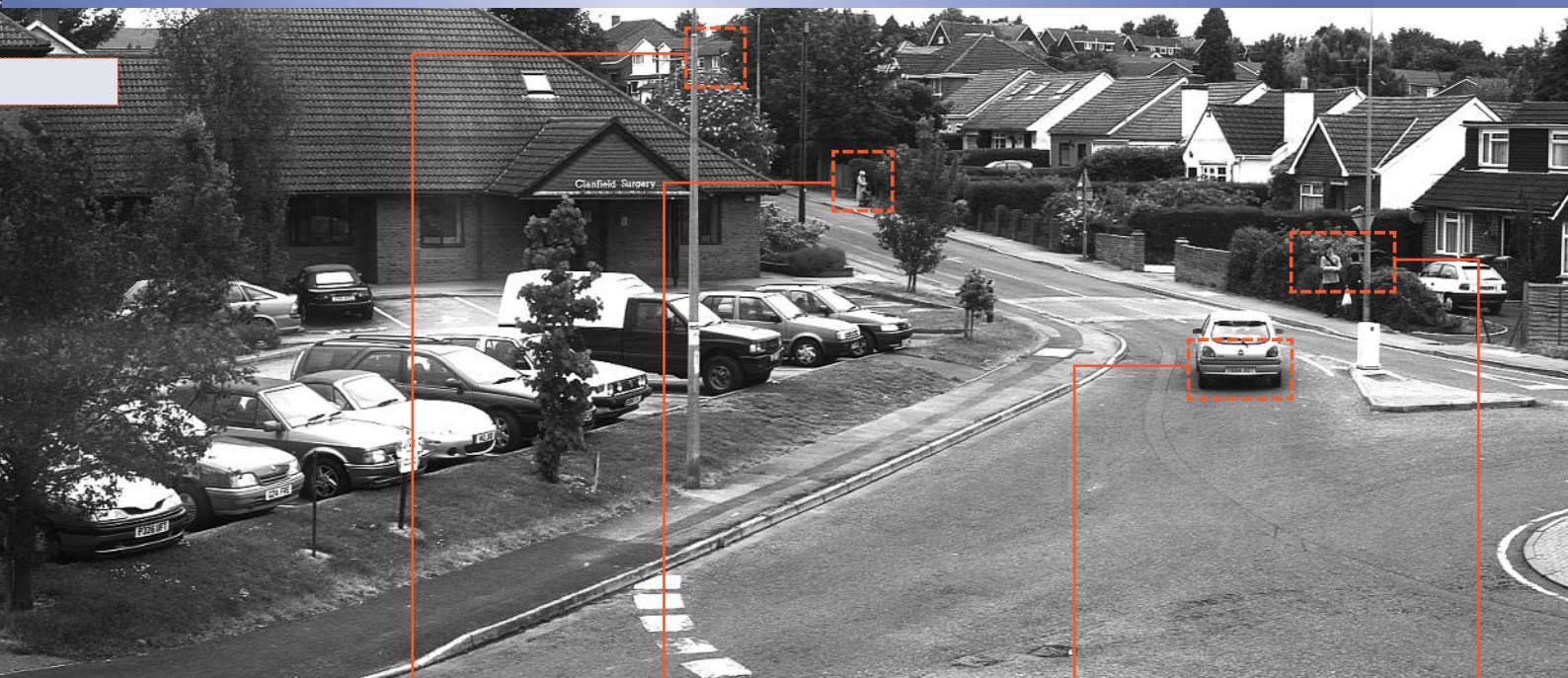
Повышение резкости



Оптимизация кадра, полученного в ночное время



Повышение адаптивной контрастности

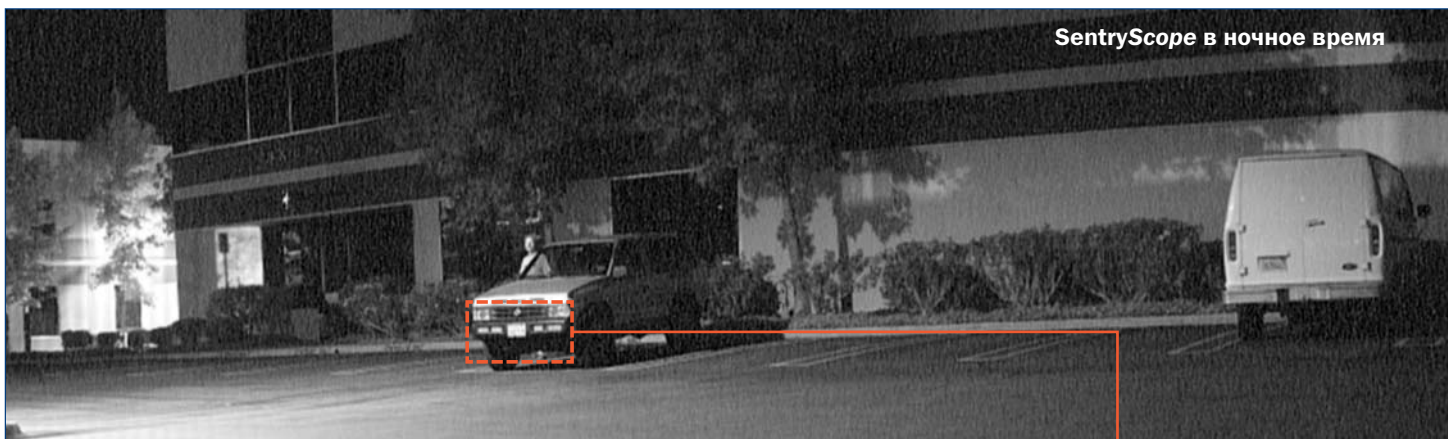


УПРАВЛЕНИЕ ИЗОБРАЖЕНИЕМ

- Возможность вести постоянную запись, запись по детектору движения, тревоге или расписанию.
- Быстрый поиск по времени, области, сработке детектора движения или тревоге.
- Экспорт отдельных изображений или видеофрагментов.

ИСПОЛЬЗОВАНИЕ В СЕТИ

- Камера SentryScore без лишних усилий может быть включена в сеть LAN/WAN.
- Использование сети позволяет нескольким пользователям одновременно вести полнофункциональную работу с несколькими камерами.
- Требования к сети: не менее 0.5 МБит/с на одного пользователя.



ДОПОЛНИТЕЛЬНЫЕ ВОЗМОЖНОСТИ

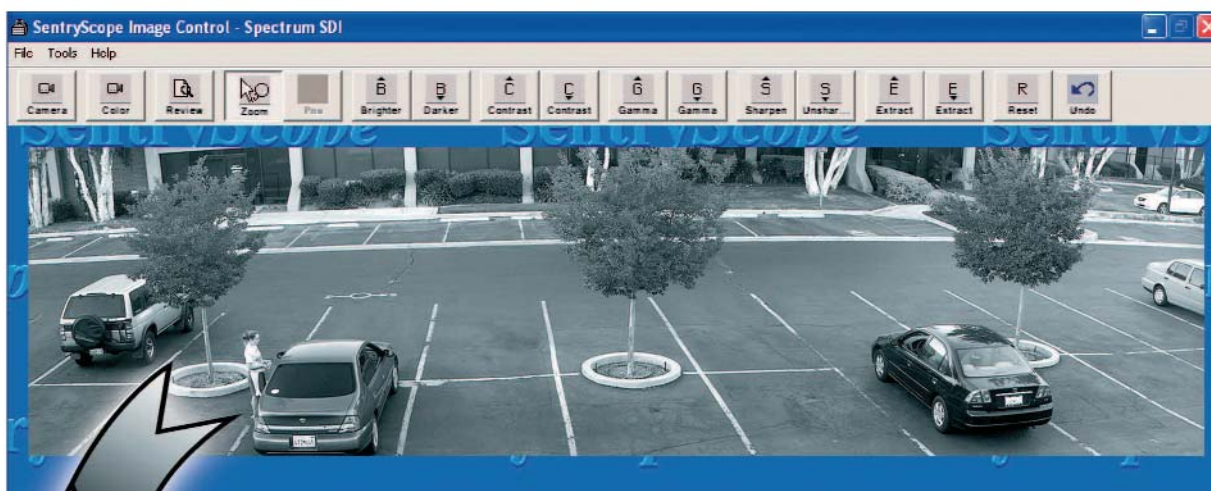
- Подключение до 4-х внешних тревожных устройств (датчики открытия дверей, детекторы движения и т.д.)
- Возможность использования сирен, сухих контактов, увеличение отдельных областей и т.д.
- Автоматическое наблюдение за движением в 4-х выбранных зонах.



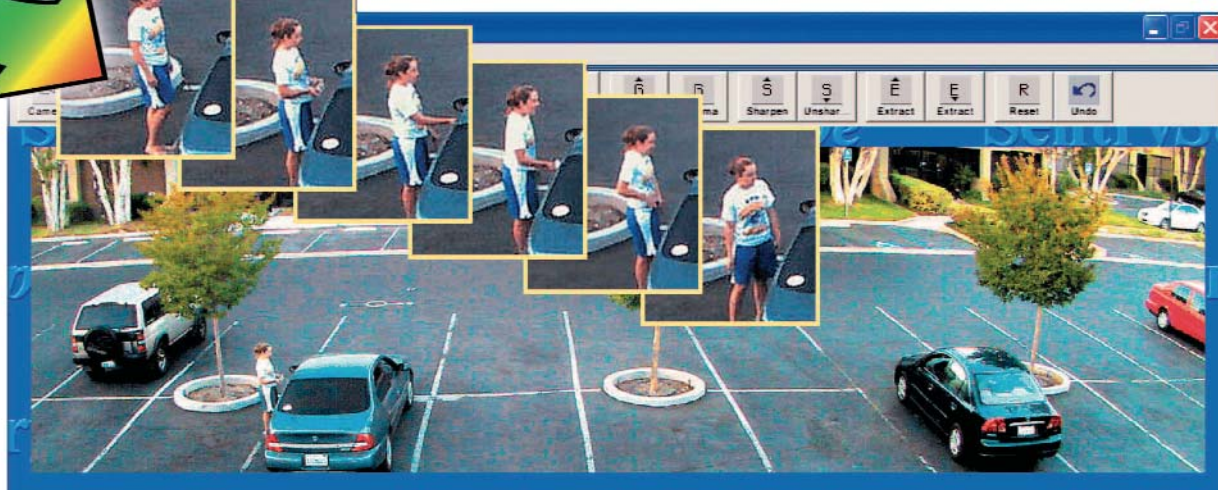
СВЕРХВЫСОКОЕ РАЗРЕШЕНИЕ И ЦВЕТ

Объединение 3-х мегапиксельной цветной камеры SentryChroma с камерой SentryScope, дает возможность вести синхронное наблюдение за широкой областью в двух режимах, получая черно-белое видеоизображение в сверхвысоком разрешении и цветное с высокой скоростью отображения.

SentryScope™



SENTRYCHROMA™



Два потока видеоданных по разным каналам Fast Ethernet направляются одновременно на управляющий модуль (SentryServer) для хранения и дальнейшего просмотра. Запускаемое на сервере приложение SentryWare обеспечивает возможность быстрого переключения между режимами просмотра, благодаря чему критические моменты могут быть оперативно проанализированы как в режиме "живого" видео, так и в записи.

Камера SentryChroma может быть легко интегрирована в уже существующую систему, включающую SentryScope.

ПРЕИМУЩЕСТВА ИНТЕГРИРОВАННОЙ СИСТЕМЫ

Камера SentryScope является наилучшим решением в том случае, когда необходимо обеспечить четкое изображение различных деталей (лица людей, номера автомобилей и т.д.), находящихся в зоне видеонаблюдения. Но сверхвысокое разрешение требует работы в черно-белом режиме при относительно низкой скорости отображения. Камера SentryChroma дополняет полученную от SentryScope информацию, благодаря записи цветного изображения и высокой скорости отображения. Совместное использование двух камер позволяет создать профессиональную систему видеонаблюдения, способную вести круглосуточный мониторинг обширной области.

УПРАВЛЕНИЕ ВИДЕОДАНЫМИ

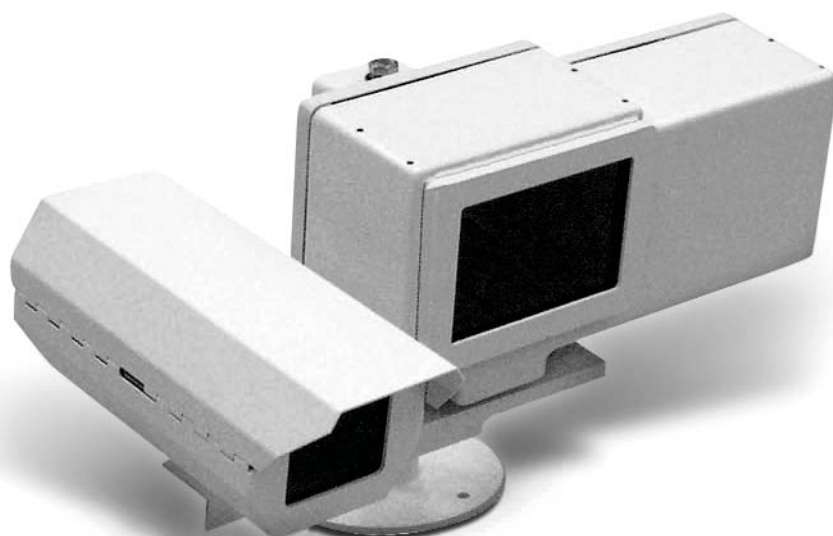
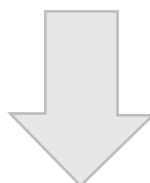
Приложение SentryWare, запускаемое на модуле управления SentryServer, синхронизирует два видеопотока. Простой интерфейс программы делает возможным вести наблюдение за одной областью как в черно-белом режиме со сверхвысоким разрешением, так и в цветном режиме с высокой скоростью отображения. Все возможности SentryScope по улучшению качества изображения могут быть легко применены к цветному изображению. Управление камерой SentryChroma настолько простое, что знакомый с SentryScope персонал может работать с ней без какой-либо дополнительной подготовки.

ЗАПИСЬ ВСЕХ ДЕТАЛЕЙ

В отличие от систем с обычными PTZ камерами, которые контролируются оператором, SentryScope и SentryChroma ведут постоянный мониторинг всей области наблюдения. Критический момент не будет пропущен из-за невнимательности оператора или из-за его отсутствия.

Благодаря передаче до 21 миллиона пикселей, SentryScope остается непревзойденной системой для панорамного видеонаблюдения.

Камера SentryChroma - это мощный дополнительный инструмент для анализа видеоизображения в реальном времени.



SentryScope™

- Черно-белое изображение
- 21 млн. точек
- Скорость отображения 1 кадр/сек

SENTRYCHROMA™

- Цветное изображение
- 3 млн. точек
- Скорость отображения от 2 до 12 кадров/сек

РАЗРЕШЕНИЕ ИЗОБРАЖЕНИЯ	ОБЪЕКТИВ 85 ММ	ОБЪЕКТИВ 50 ММ
ГОРИЗОНТАЛЬНОЕ	ДО 10240 ТОЧЕК, ВИДИМЫЙ УГОЛ ОТ 36 ДО 90°	ДО 6144 ТОЧЕК, ВИДИМЫЙ УГОЛ ОТ 36 ДО 90°
ВЕРТИКАЛЬНОЕ	ДО 2048 ТОЧЕК, ВИДИМЫЙ УГОЛ 18°	ДО 2048 ТОЧЕК, ВИДИМЫЙ УГОЛ 30°
РЕГУЛИРОВКА ВИДИМОГО УГЛА	ВЕРТИКАЛЬНЫЙ УГОЛ ОПРЕДЕЛЯЕТСЯ УСТАНОВЛЕННЫМ ОБЪЕКТИВОМ (85 ИЛИ 50 ММ) ГОРИЗОНТАЛЬНЫЙ УГОЛ УСТАНОВЛИВАЕТСЯ ОТ 36 ДО 90°	
ЦИФРОВОЕ УВЕЛИЧЕНИЕ	ДО 100X (ИЗОБРАЖЕНИЕ 96X64 МОЖЕТ БЫТЬ УВЕЛИЧЕНО ДО 10240X2048)	
СКОРОСТЬ ЗАПИСИ	50 - 120 ИЗОБРАЖЕНИЙ В МИНУТУ В ЗАВИСИМОСТИ ОТ УСТАНОВЛЕННОГО ОБЪЕКТИВА И ГОРИЗОНТАЛЬНОГО ВИДИМОГО УГЛА ОБЗОРА	
ОБЪЕМ HDD	ПРИ ЗАПИСИ В ХОРОШЕМ КАЧЕСТВЕ 70 ГБ ХВАТАЕТ НА ОДНИ СУТКИ. ДЛЯ ЗАПИСИ 14 СУТОК НЕОБХОДИМО ОКОЛО 1 ТБ СВОБОДНОГО ПРОСТРАНСТВА НА HDD.	
УРОВЕНЬ ОСВЕЩЕННОСТИ	ФУНКЦИЯ ЦИФРОВОЙ АВТОМАТИЧЕСКОЙ РЕГУЛИРОВКИ УСИЛЕНИЯ ПОЗВОЛЯЕТ ИСПОЛЬЗОВАТЬ УСТРОЙСТВО В РАЗЛИЧНОЕ ВРЕМЯ СУТОК. В НОЧНОЕ ВРЕМЯ КАМЕРА ПОЗВОЛЯЕТ РАЗЛИЧАТЬ СТАЦИОНАРНЫЕ ОБЪЕКТЫ С ОСВЕЩЕННОСТЬЮ МЕНЕЕ 0.1 ЛК.	
ФОКУСИРОВКА	УПРАВЛЯЕТСЯ УДАЛЕННО, АВТОМАТИЧЕСКИ ИЛИ ВРУЧНУЮ.	
ПОДКЛЮЧЕНИЕ	СВЯЗЬ МЕЖДУ ВИДЕОКАМЕРОЙ И УПРАВЛЯЮЩИМ МОДУЛЕМ ОСУЩЕСТВЛЯЕТСЯ ПО FAST ETHERNET (ВИТАЯ ПАРА 5-Й КАТЕГОРИИ ИЛИ ОПТО-ВОЛОКОННЫЙ КАБЕЛЬ; ВЫСОКОСКОРОСТНОЕ БЕСПРОВОДНОЕ СОЕДИНЕНИЕ ПО Q2 2005).	
ФИЗИЧЕСКИЕ ХАРАКТЕРИСТИКИ	ВСЕПОГОДНЫЙ АЛЮМИНИЕВЫЙ КОЖУХ; МАССА 7.3 КГ; РАЗМЕРЫ 38.7 X 19.0 X 13.3 СМ.	
ПИТАНИЕ	18-28 В ПОСТ., 3А; ПОСТАВЛЯЕТСЯ ВМЕСТЕ С ВНЕШНИМ АДАПТЕРОМ 220 В 50 ГЦ.	
РАБОЧАЯ ТЕМПЕРАТУРА	ОТ -20°С ДО +65°С	
ВНУТРЕННИЙ ОБОГРЕВАТЕЛЬ	60 Вт; УПРАВЛЯЕТСЯ С ПОМОЩЬЮ ПО; ПОЗВОЛЯЕТ РАБОТАТЬ ВИДЕОКАМЕРЕ ПРИ -35°С	
SENTRYSERVER	ПОЗВОЛЯЕТ ВЕСТИ ЗАПИСЬ НА ЖЕСТКИЙ ДИСК И КОНТРОЛИРОВАТЬ ВИДЕОКАМЕРУ. РАБОТАЕТ ПОД WINDOWS XP С УСТАНОВЛЕННЫМ ПРОГРАММНЫМ ОБЕСПЕЧЕНИЕМ SENTRYWARE. ДЛЯ ДОСТУПА К ВИДЕОКАМЕРЕ ЧЕРЕЗ СЕТЬ НА УДАЛЕННЫХ РАБОЧИХ СТАНЦИЯХ ДОЛЖНА БЫТЬ УСТАНОВЛЕНА ПРОГРАММА SENTRYMANAGER. К СЕРВЕРУ ПОДКЛЮЧАЕТСЯ КЛАВИАТУРА, МЫШЬ И МОНИТОР.	
ГАРАНТИЯ	3 ГОДА	

РАЗРЕШЕНИЕ ИЗОБРАЖЕНИЯ	2048 X 1530 ТОЧЕК
СКОРОСТЬ ЗАПИСИ	РЕГУЛИРУЕМАЯ ОТ 2 ДО 12 КАДРОВ/СЕК
ОБЪЕМ HDD	120 ГБ ХВАТАЕТ НА ОДНИ СУТКИ ПРИ ЗАПИСИ ДВУХ ПОТОКОВ ВИДЕО СО СКОРОСТЬЮ 8 КАДРОВ/СЕК. ДЛЯ ЗАПИСИ 7 СУТОК НЕОБХОДИМО ОКОЛО 1 ТБ СВОБОДНОГО ПРОСТРАНСТВА НА HDD.
УРОВЕНЬ ОСВЕЩЕННОСТИ	ФУНКЦИЯ ЦИФРОВОЙ АВТОМАТИЧЕСКОЙ РЕГУЛИРОВКИ ОСВЕЩЕННОСТИ (AGC) ПОЗВОЛЯЕТ ИСПОЛЬЗОВАТЬ КАМЕРУ В УСЛОВИЯХ СРЕДНЕЙ ОСВЕЩЕННОСТИ (1.5 ЛЮКС) И ПРИ ЯРКОМ СОЛНЕЧНОМ СВЕТЕ.
ФОКУСИРОВКА	УПРАВЛЯЕТСЯ УДАЛЕННО, АВТОМАТИЧЕСКИ ИЛИ ВРУЧНУЮ.
ПОДКЛЮЧЕНИЕ	СВЯЗЬ МЕЖДУ ВИДЕОКАМЕРОЙ И УПРАВЛЯЮЩИМ МОДУЛЕМ ОСУЩЕСТВЛЯЕТСЯ ПО FAST ETHERNET (ВИТАЯ ПАРА 5-Й КАТЕГОРИИ ИЛИ ОПТО-ВОЛОКОННЫЙ КАБЕЛЬ; ВЫСОКОСКОРОСТНОЕ БЕСПРОВОДНОЕ СОЕДИНЕНИЕ ПО Q2 2005).
ПИТАНИЕ	18-24 В ПОСТ., 1А; ПОДКЛЮЧАЕТСЯ К ВНЕШНЕМУ АДАПТЕРУ SENTRYSCOPE 220 В 50 ГЦ
РАБОЧАЯ ТЕМПЕРАТУРА	ОТ -20°С ДО +65°С
ГАРАНТИЯ	3 ГОДА



Группа компаний «СТА» – официальный представитель SentryScope™ в России и СНГ.

ООО «СТА плюс»
123098 Россия, г. Москва, ул. Живописная, д. 42, корп. 1
тел: +7 (495) 784-7010 факс: +7 (495) 784-7011 www.sta.ru

ООО «СТА электроника»
03150 Украина, г. Киев, ул. Анри Барбюса, д.3
тел: +38 (044) 247-4717 факс: +38 (044) 247-4718 www.sta.com.ua